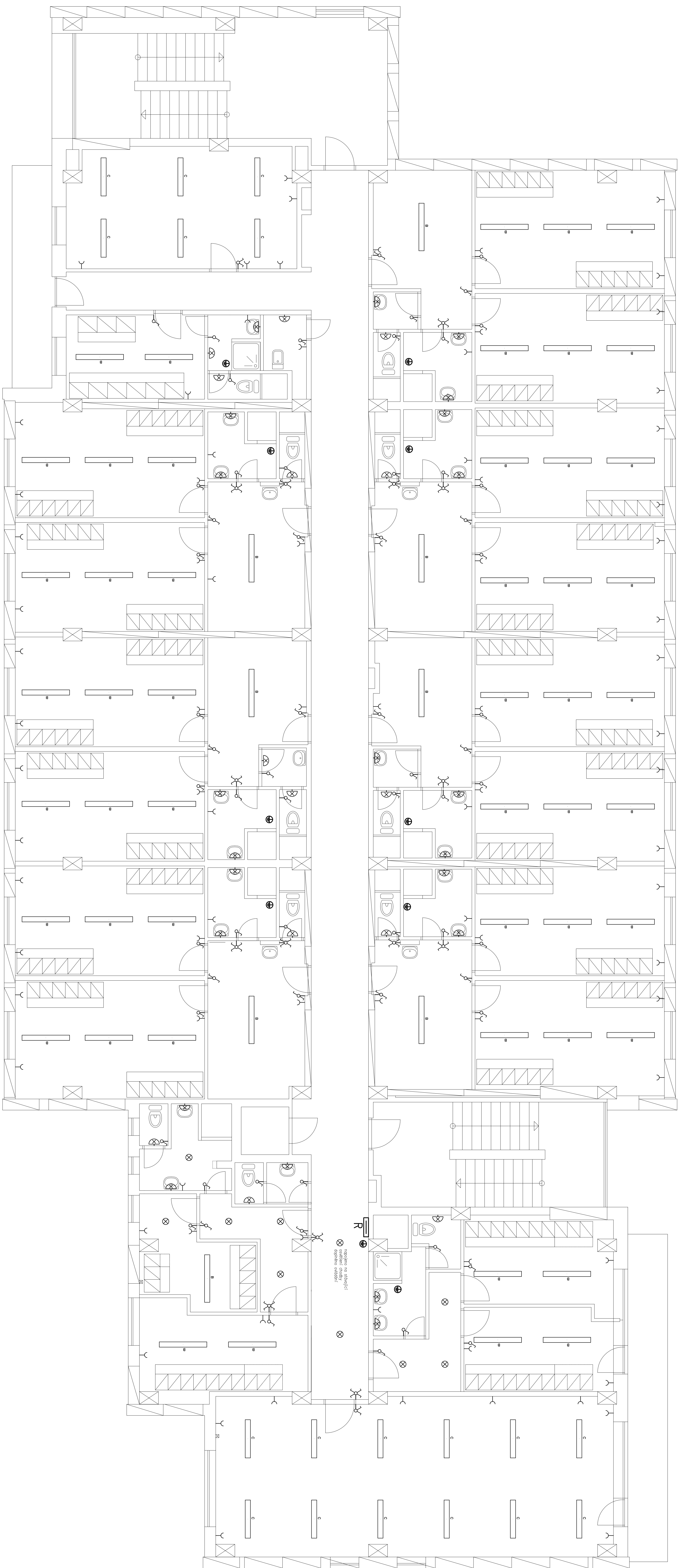


M 1:50



Uvod:
 – po dôsledku s investíciou prácu v dotýčaných priestoroch
 stálych stánkov demonštrácia o nárastu a doplnku
 nových štábov
 – dotýčané priestory majú byť vzhľadom na množstvo nariadení
 akejkoľvek stálych stánkov špeciálne oddelené
 – dotýčané priestory je potrebné stálych štábov prívod
 stálych a stálych oddelených (N-C)
 – osobitné nariadenie v oblasti priestorov (N-C)
 – priestory, ktoré sú oddelené (N-C) sú oddelené
 priestorov štábov
 – dotýčané priestory stálych, pripadajú k stálym
 novým štábov
 – nariadenie je potrebné stálych stánkov betónové
 kachle, je vzhľadom štábov, v nové stály
 stálych stánkov štábov, v nové stály
 stálych stánkov štábov, v nové stály

Legenda:

- [illegible]

Dokumentace pro provedení stavby

[illegible]